



社團法人中華雨爾健康關懷協會會訊 創刊號(No.1)

CHUNGHWA YU-ER CARE FOR YOUR HEALTH ASSOCIATION(CYECYHA)

中華雨爾 生日暨新年快樂!



發行人：趙劭芸

總編輯：翟文英

會址：11053 台北市信義區基隆路二段  
131-14 號 6 樓

電話：886-2-27358527

電子信箱：cyecyha0917@gmail.com

網址：<https://www.cyecyha.org.tw>

戶名：社團法人中華雨爾健康關懷協會

匯款銀行：合作金庫銀行三興分行(006)

匯款帳號：1405717332532

發刊日期：中華民國 107 年 01 月 01 日

(對內刊物非賣品)

## 理事長的話

每件事的發生必有其成因，每被問起協會的成立為何？其實就很簡單~"想做事!"可這樣似乎又無法解決及滿足眾人的疑問，真所謂：人最無法兼除掉的是己見啊！大家都知道，社會很亂、充滿了說不出的怪；然除了抱怨、怒罵，爾後呢？是否想過做些甚麼？或許您會覺得一人的力量很薄弱，那就不做了嗎？~**您在想甚麼？您要做甚麼？要怎麼做？**~是我常問自己的問題！最怕遇到~甚麼都不想、不做的人~，畢竟如此的人，又憑甚麼去譴責，世上的種種不公呢？

本會創立名稱，具有兩層含義，其一為：

「雨=與，爾=您」之同義；其二為：「雨爾」

之「爾」字與「而」字同音，兩字相疊為「需」，綜合意義：**與您一起關懷、支持身、心、靈有需求之人！**期許能為在各行業服務之族群，貢獻微薄之心力，使參與者，能由中獲得身、心、靈上的平衡，成為有溫度的人！在生活中維持一定品質外，亦可影響工作之成效(於單位中維持熱度，平穩服務眾人)！

同時秉持回到初心及傳承之理念，期經由本平台，能使眾人獲得成長及傳承。願將工作經驗分享，持續不斷地傳給初踏入各領域的青年們，提攜後進，使各行業之良好精神、態度、正能量能延續傳遞！

2016 年底，邀請全省 30 位發起人予與

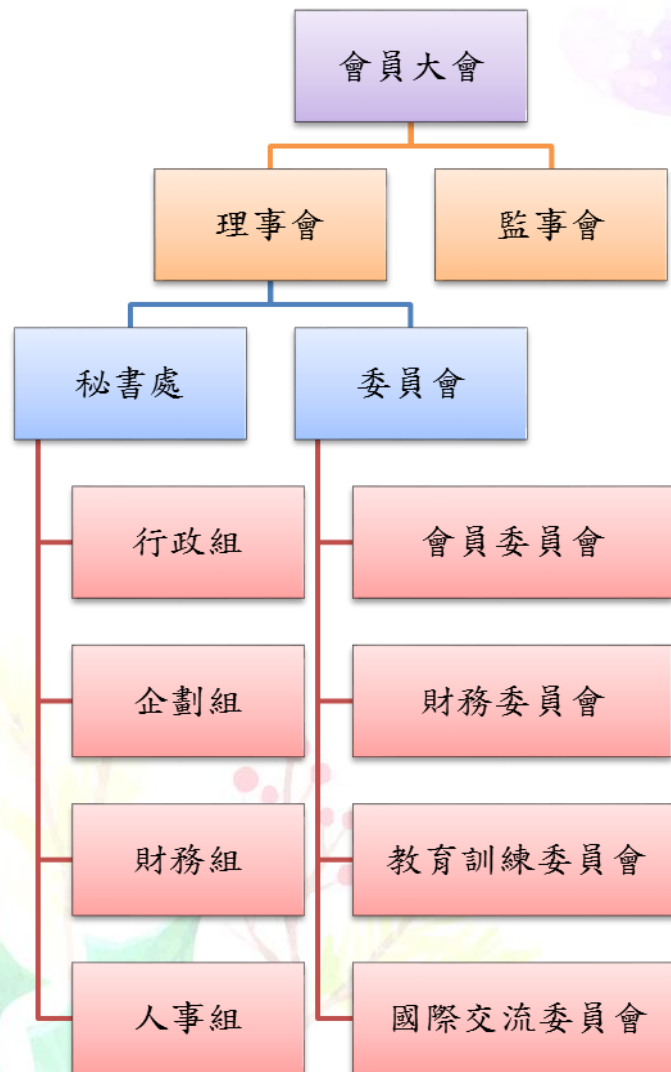
說明後，本會於 2017 年 1 月底送件申請，主管機關近 5 個月的審核，終同意籌備設立，且於短短 3 個月內，依據法定程序完成籌備會議章程，得於 2017 年 9 月 17 日，辦理第一次會員大會，並順利完成理監事的選舉。

本人有幸成為第一屆理事長，深感肩負有相當之重擔，兢兢業業，衷心期望：使命必達的將創會的理念，完整的傳承！

當然在此要感謝發起人及會員們的支持，未來的路甚長，還望共同努力，使本會能於夥伴們的協助下，進而茁壯！持續做個有溫度的協會，謝謝支持！

理事長 趙劭芸 2017.12.31

### 組織架構



## 本會會徽意涵

- ✚ 內圈含中華雨爾四字及地球  
寓意：放眼世界、找回初心
- ✚ 桂冠環繞  
寓意：維護聲譽，尊重生命
- ✚ 整體象徵  
寓意：期許會員們放眼世界、關懷生命



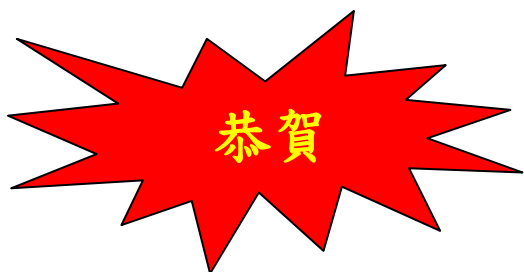
## 第 1 屆第 1 次會員大會花絮



### 籌備會報告

慶祝大會成立	全體出席會員合照
理監事選舉計票 1	理監事選舉計票 2





## 英雄榜-本屆理監事當選人

第1屆理事長：趙劭芸女士

第1屆常務理事：黃琇蓉女士、沈家平先生

第1屆理事：彭安娜女士、黃培琳女士

林昱宏先生、林建宇先生

賴昆賢先生、郭淑珍女士

第1屆候補理事：汪修芬女士

第1屆常務監事：張淑肆女士

第1屆監事：洪翠嬰女士、陳覺芬女士

第1屆候補監事：汪修芬女士

各委員會主任委員

會員委員會：黃琇蓉常務理事

財務委員會：林建宇理事

教育訓練委員會：黃培琳理事

國際交流委員會：沈家平常務理事

秘書處

秘書長：翟文英女士

## 107年1月至5月預定辦理活動

日期	活動名稱	時數	對象	繼續教育積分
107年1月	心靈成長系列	每堂課4小時，每階段4堂課 共計3階段12堂課 (全系列48小時)	有興趣者	×
107年3月	管理作業 標準化工作坊	每堂課6小時； 計5堂30小時	長照機構工作者； 詳見簡章	○
107年4月	關懷支持團體 種子師資培訓	每堂課3小時； 計6堂18小時	活動會員； 詳見簡章	×
107年5月	四川訪幽 抒壓、知性之旅	5-6天	活動會員； 詳見簡章	×

\*以上課程內容均以公告簡章為主；簡章將陸續公告於會員群組。

## 歡迎加入會員

加入會員流程（系統建置中，目前採紙本申請）

填寫入會申請書(入會申請書見 word 檔)→email 到 cyecyha0917@gmail.com→收到後進行會員資格審查(預計 3 個工作天完成)→通知繳費→收到費用、開立收據寄出→完成入會

會員種類	入會費(入會繳交)	常年會費(每年繳交)	合計	備註
個人會員	300	1,000	1,300	
學生會員	100	500	600	須附已註冊當學年度之學生證影本

**匯款銀行：合作金庫銀行三興分行(代碼 006)；匯款帳號：1405717332532**

註：已加入會員尚未繳交會費者，請以 ATM 方式匯款(1,300 元)，匯款後請來電告知匯款單後 4 碼，謝謝！確認電話：02-27358527；0933-110990。

### 本會大事紀(1060918-1061225)

日期	大事概要
106 年 09 月 17 日	召開成立大會(第 1 屆第 1 次會員大會)，完成理監選舉
	召開第 1 屆第 1 次理事會，選舉理事長、常務理事
106 年 09 月 26 日	召開第 1 屆第 1 次監事會，選舉常務監事
106 年 09 月 28 日	趙劭芸理事長暨翟文英秘書長赴宜蘭與張淑肆常務監事及黃琇蓉常務理事商討會務
106 年 10 月 25 日	辦理本會 logo 徵選活動
106 年 11 月 10 日	完成本會 logo 暨理監事名片設計
106 年 11 月 28 日	接獲內政部立案證書(立案字號：台內團字 1061403323 號)
106 年 12 月 09 日	召開第 1 屆第 2 次理監事聯席會
106 年 12 月 25 日	辦理法人登記

### 收支決算表(106 年 9 月 18 日至 106 年 11 月 30 日)

款	項	目	科目	本年度 預算數	本年度 決算數	本年度 決預算比較		說明
						增加	減少	
1			本會收入	180,000	53,377			
2			本會支出	180,000	8,848			
3			本期結餘	0	44,529			

理事長：趙劭芸

秘書長：翟文英

會計：汪修芬

製表：翟文英